



わくわくだより



田島わくわく保育園 園長 栗山 留美

メールアドレス tajima-wakuwaku@nct9.ne.jp ☎33-2042 Fax55-4668

ホームページURL <http://www.sanjofukushikai.jp/tajima/> 子育て支援センター ☎33-0034

園庭の隅に立派な畑が出来ました。先日、年長児(きりん組)がジャガイモの種イモを植えて毎日観察したり、お世話をしたりしています。秋に植えたイチゴも日に日に葉が大きくなって白やピンクの花をつけ、収穫の時を楽しみにしています。

先日は、新しく入園したお友達を迎え「わくわくなかよし会」を行いました。年長児が新しいお友達と手を繋いで堂々とした表情で入場しながらも、腰をかがめて労わっている姿に優しさを感じました。司会進行役も年長児が務めとてもスムーズな進行でした。心を込めて作ったペンダントも渡してくれて、頼もしいお兄さん・お姉さんでした。

皆で歌った「こいのぼり」の歌が遊戯室に響き渡りました。

新年度の緊張が緩む時期でもあり、疲れて体調を崩しやすくなっていると思います。子ども達が楽しみにしている大型連休をご家族で楽しみながら、休み明けは元気に登園してくれることを願っています。



5月の予定

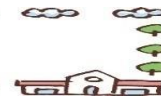


日	月	火	水	木	金	土
	1 ・体育遊び <small>(うさぎ・ぱんだ・きりん)</small>	2	3 ◎ 憲法記念日	4 ◎ みどりの日	5 ◎ こどもの日	6
7	8 諸費袋配布	9	10	11 リトミック <small>(うさぎ・ぱんだ・きりん)</small>	12	13
14	15 ・体育遊び <small>(うさぎ・ぱんだ・きりん)</small>	16	17	18 ・春の遠足 <small>(ひよこ組以外はお弁当の日)</small>	19	20
21	22 きりん組個人懇談会	23 発育測定 <small>(未満児)</small>	24 避難訓練 発育測定 <small>(以上児)</small>	25 リトミック <small>(うさぎ・ぱんだ・きりん)</small>	26 お誕生会 <small>[布団、ズック持ち帰り]</small>	27
28	29 きりん組個人懇談会	30 健康診断	31 園だより・月刊誌配布			

《5月の目》 ・身近な春の自然を感じて戸外で楽しく遊びましょう



お知らせとお願い



- ◎18日(木)は、春の遠足です。こぐま・りす組は近隣へお散歩に・・・
うさぎ・ぱんだ・きりん組はバスに乗ってトリムの森に行き、お弁当を食べたり、たくさん遊んだりしてきます。こぐま・りす・うさぎ・ぱんだ・きりん組はお弁当の用意をお願いします。ひよこ組は、保育園で給食を用意します。
- ◎30日(火)『健康診断』は、済生会三条病院の千葉医師による診断です。保護者の方の付き添いは必要ありません。なるべく欠席をしないようお願い致します。

★着替え袋を持ち帰りました。時期に合った着替えに入れ替えてください。寒暖の差がある時期ですので、しばらくの間長袖・長ズボン1セット、半袖・半ズボン1セットの2セットの準備をお願いします。

- ★今年度から、お誕生会でお子様に“誕生カード”と冠をお渡しします。その他に、月の誕生児の集合写真も持ち帰ります。よろしくお願いいたします。



♡石塚七海先生が4月20日より産休に入りました。
元気な赤ちゃんが産まれますように!



うさぎ・ぱんだ・きりん組のみなさん!

水筒と



汗ふきタオルを



名前をつけて5月8日(月)に持たせてください。

- ☆水筒の中身は、入れないで持たせて下さい。必要な時に保育園で入れます。使った日は、持ち帰ります。きれいに洗って翌日、中身を入れず持たせて下さい。
- 汗ふきタオルも使った日に持ち帰ります。翌日きれいなタオルを持たせて下さい。水筒・汗ふきタオル共、使わないときは週末に持ち帰ります。

《6月の予定》



- ◎5月22日(月)～6月2日(金) きりん組個人懇談会
- ◎1日(木) 歯科検診(保護者の方の付き添いなし)
- ◎5日(月)～16日(金) ひよこ・こぐま・りす組個人懇談会
- ◎9日(金) きりん組幼保交流会
- ◎13日(火) きりん組登山
- ◎27日(火) 6月生まれのお誕生会